

SİMİT HAMBURGER SANDVIÇ  
KESME MAKİNASI

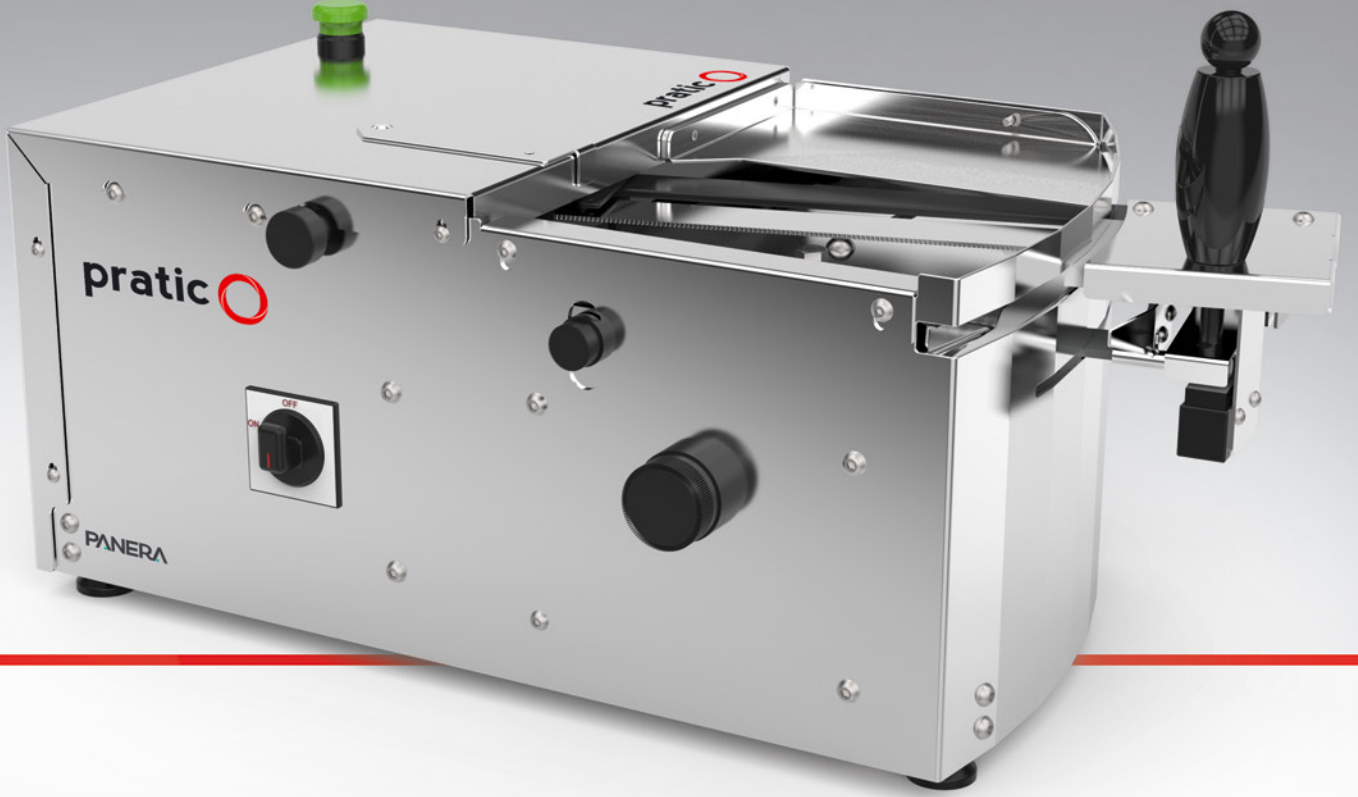
pratic 





# SİMİT HAMBURGER SANDVIÇ KESME MAKİNASI

pratic 



## PRATIC SİMİT HAMBURGER VE SANDVIÇ KESME MAKİNASI

- PASLANMAZ ÇELİK GÖVDE ve HİJYENİK ÜRÜN HAZNESİ
- 5.5 CM YÜKSEKLİĞE KADAR KESİM YAPABİLME ÖZELLİĞİ
- YÜKSEKLİK AYARI SAYESİNDE EŞİT VE MERKEZİ KESİM YAPABİLME KABİLİYETİ
- BIÇAK AYARI SAYESİNDE TAM VEYA YARIM KESME
- YAĞSIZ KESİM ORJİNAL TAT
- İKİ EL KUMANDALI ÇALIŞTIRMA SİSTEMİ İLE GÜVENLİ KULLANIM
- HERKES TARAFINDAN KOLAY VE HIZLI DEĞİŞTİRİLEBİLİR YEDEK BIÇAK



Kesme Uzunluğu (mm)	Kesme Geniřliđi (mm)	Kesme Yüklseklđi (mm)	Güç (kw)	Çalıřma Gerilimi (V)	Kablo Kesiti (mm <sup>2</sup> )	Sigorta seđimi (A)	Ebatlar (mm)	Ađırlık (kg)	Paketleme Öölçüleri (mm)
210	140	20-55	0,12	220	3x1	8	490x300x245	20	600x380x300

**PANERA**  
Makina İml. San. ve Tic. Ltd. řti.

[www.paneramakina.com.tr](http://www.paneramakina.com.tr)

### Merkez:

Fevzi Çakmak Mahallesi Yakamoz Caddesi No:10 Karatay/Konya/TÜRKİYE  
Tel: +90 332 346 1234 • Faks:+90 332 346 0123 • E-Mail: info@paneramakina.com.tr

### Marmara Bölge Müdürlüğü

Mehmet Akif Mh. Osman Gazi Cd. Kapadokya Evleri Ap. No:27/3 Ümraniye/İSTANBUL  
Tel: +90 553 595 0079 • Faks:+90 216 969 0373 • E-Mail: servet@paneramakina.com.tr